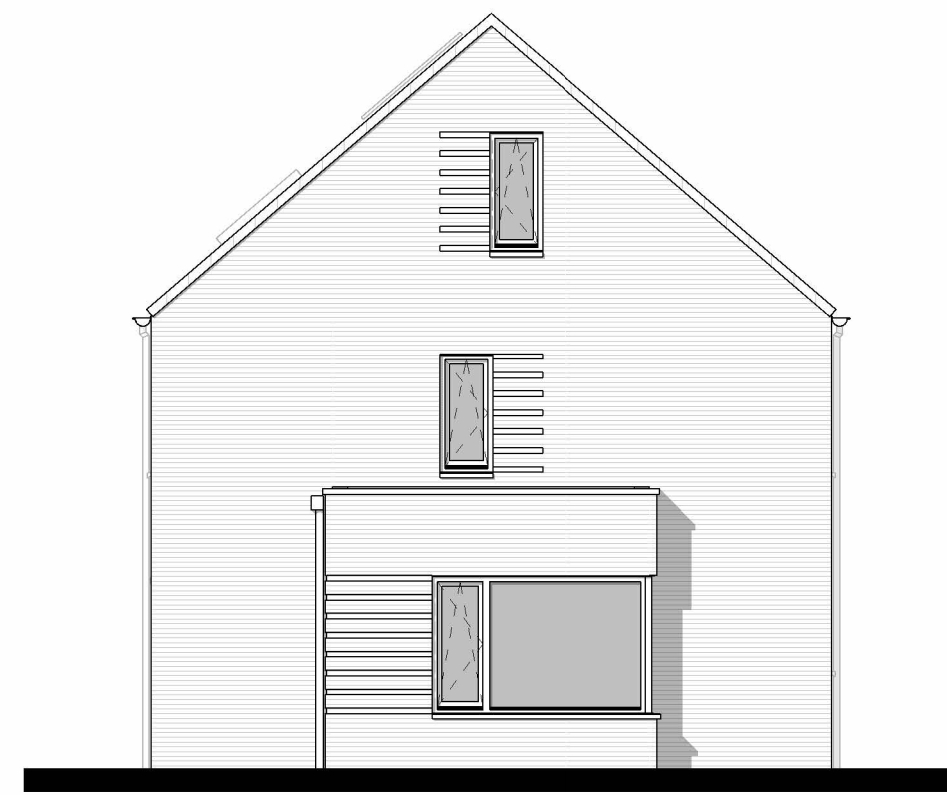




VOORGEVEL



ACHTERGEVEL

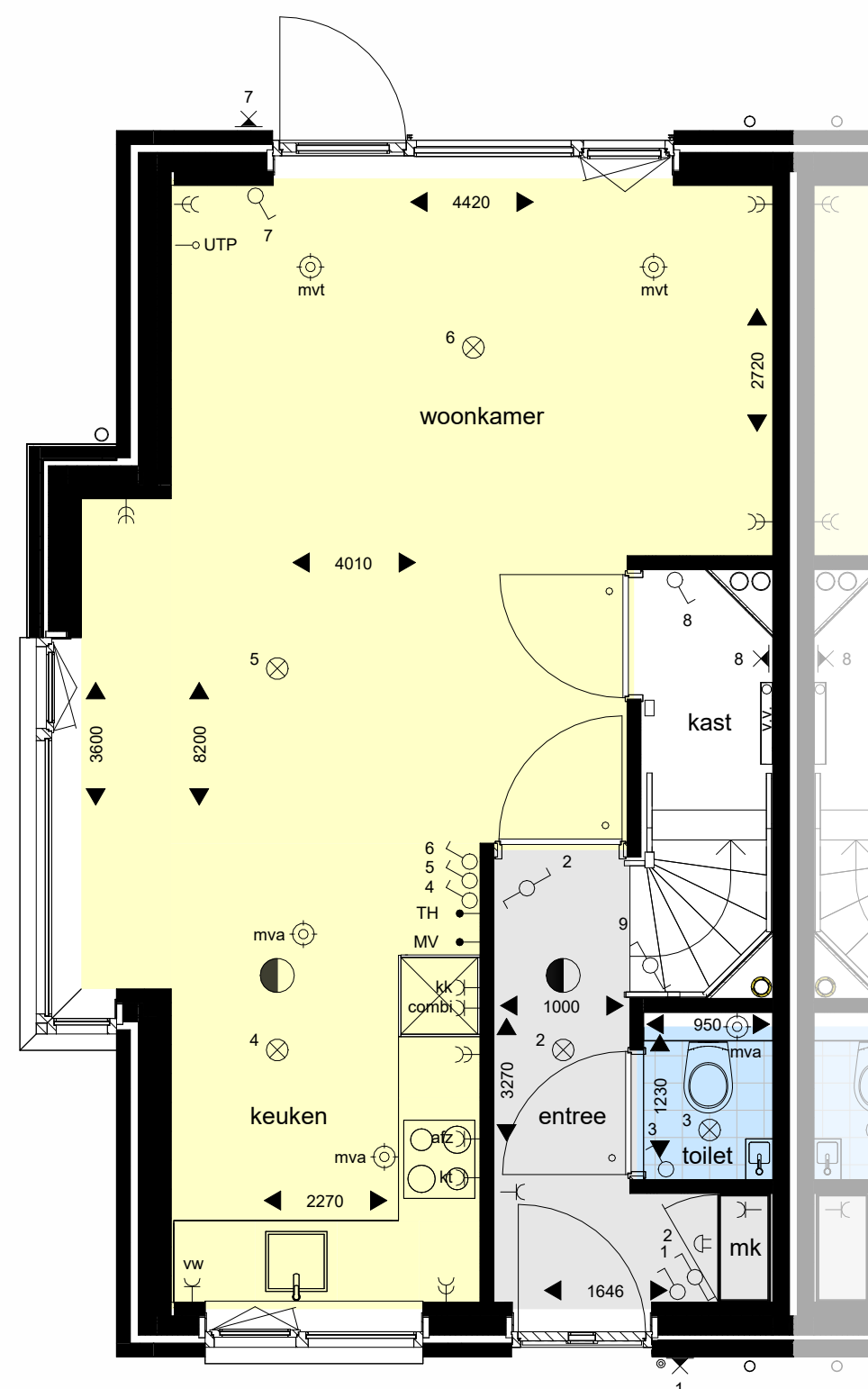


ZIJGEVEL LINKS

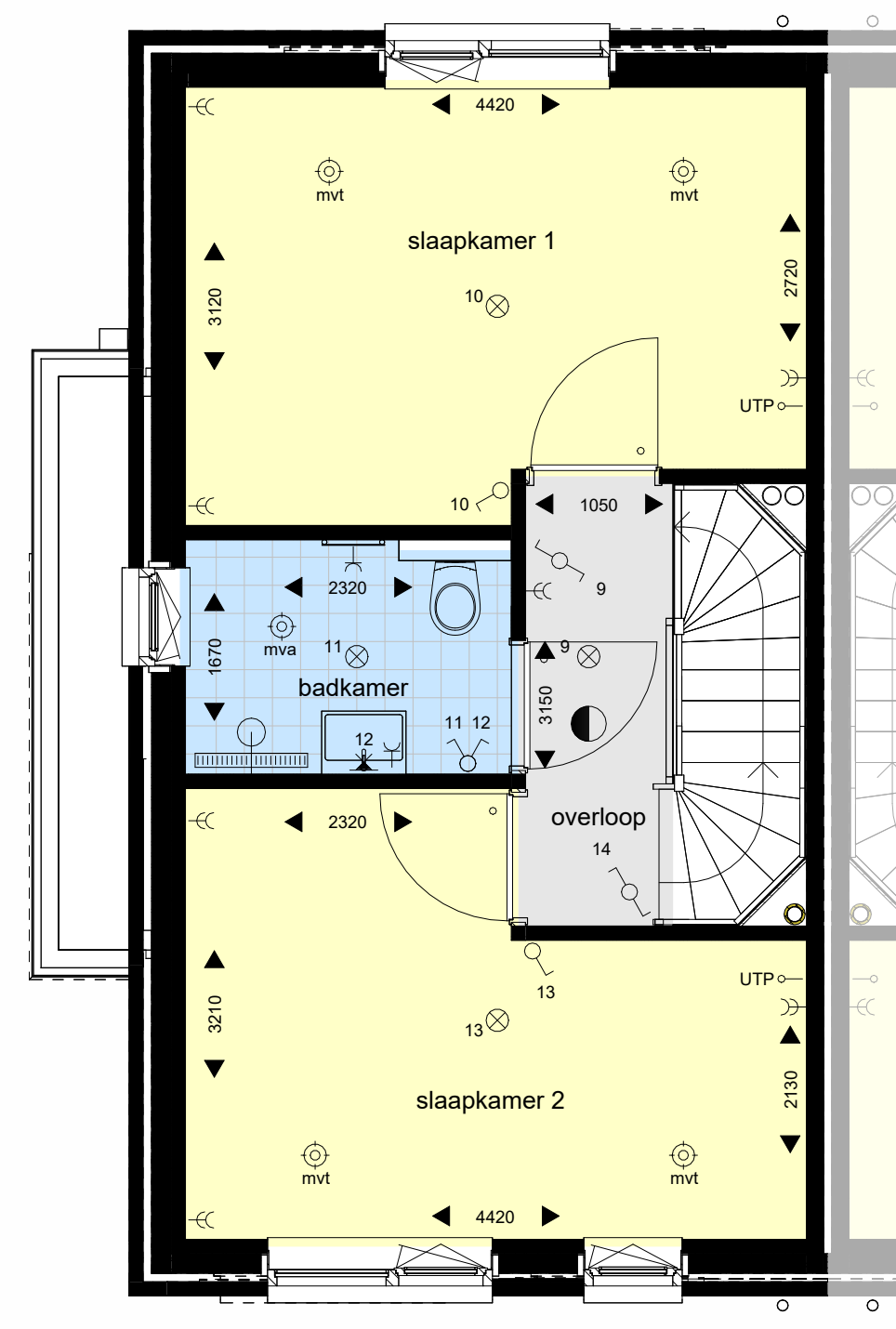
RENOVOOI

	wanden		electrische radiator
	schakelaar, enkel		verdeler vloerverwarming
	wisselschakelaar, enkel		WTW mechanische ventilatie toevoer
	wandcontactdoos enkel, randaarde		WTW mechanische ventilatie afvoer
	wandcontactdoos dubbel, randaarde		WTW mechanische ventilatie
	lichtpunt wand waterdicht		wasmachine wasdroger opstelplek
	centraaldoos met lichtpunt		warmtepomp
	deurbel, schel		omvormer zonnepanelen
	beldrukker (voor deur appartement)		verdeler vloerverwarming
	aansluitpunt, thermostaat		combi-oven
	aansluitpunt, mechanische ventilatie		kooktoestel
	aansluitpunt, internet onbedraad		afzuigkap
	koelkast		vaatwasser
	rookmelder		

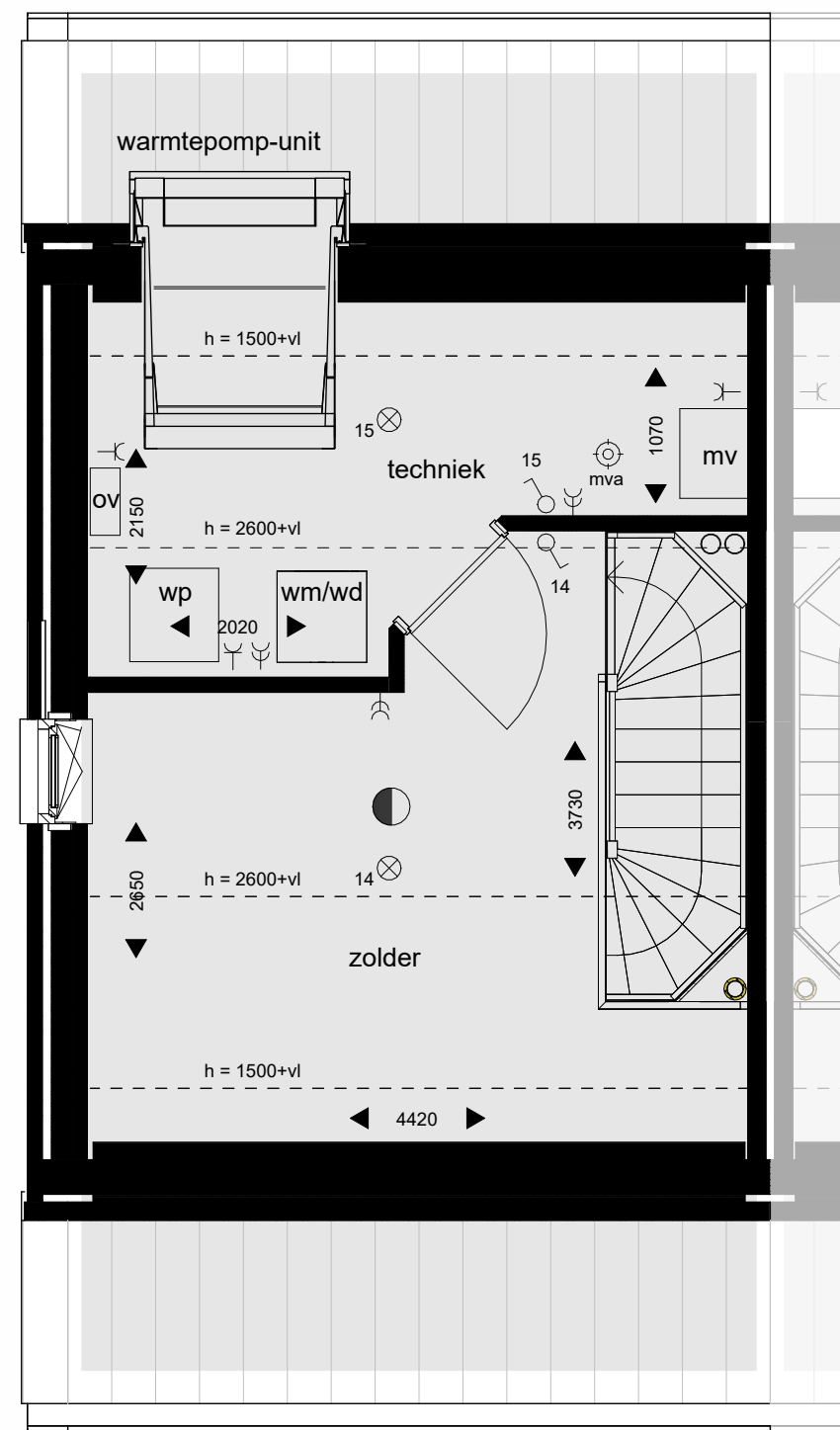
*alle maten in millimeters
 *kleine wijzigingen voorbehouden
 *wijzigingen nav. engineering installatie en constructie voorbehouden
 *verwarmingselementen, keukenopstelling, ventilatie ventielen en rookmelders indicatief weergegeven (plaats en afmeting)
 *lichtpunten worden opgeleverd zonder armatuur, tenzij anders aangegeven
 *PV panelen en overige installaties zijn indicatief weergegeven
 *warmtepomp, warmterugwinning, als ook positie inblaas- en afzuigpunten WTW, omvormers, dakdoorvoeren en dakschoorsteen indicatief weergegeven (plaats en afmeting)



BEGANE GROND



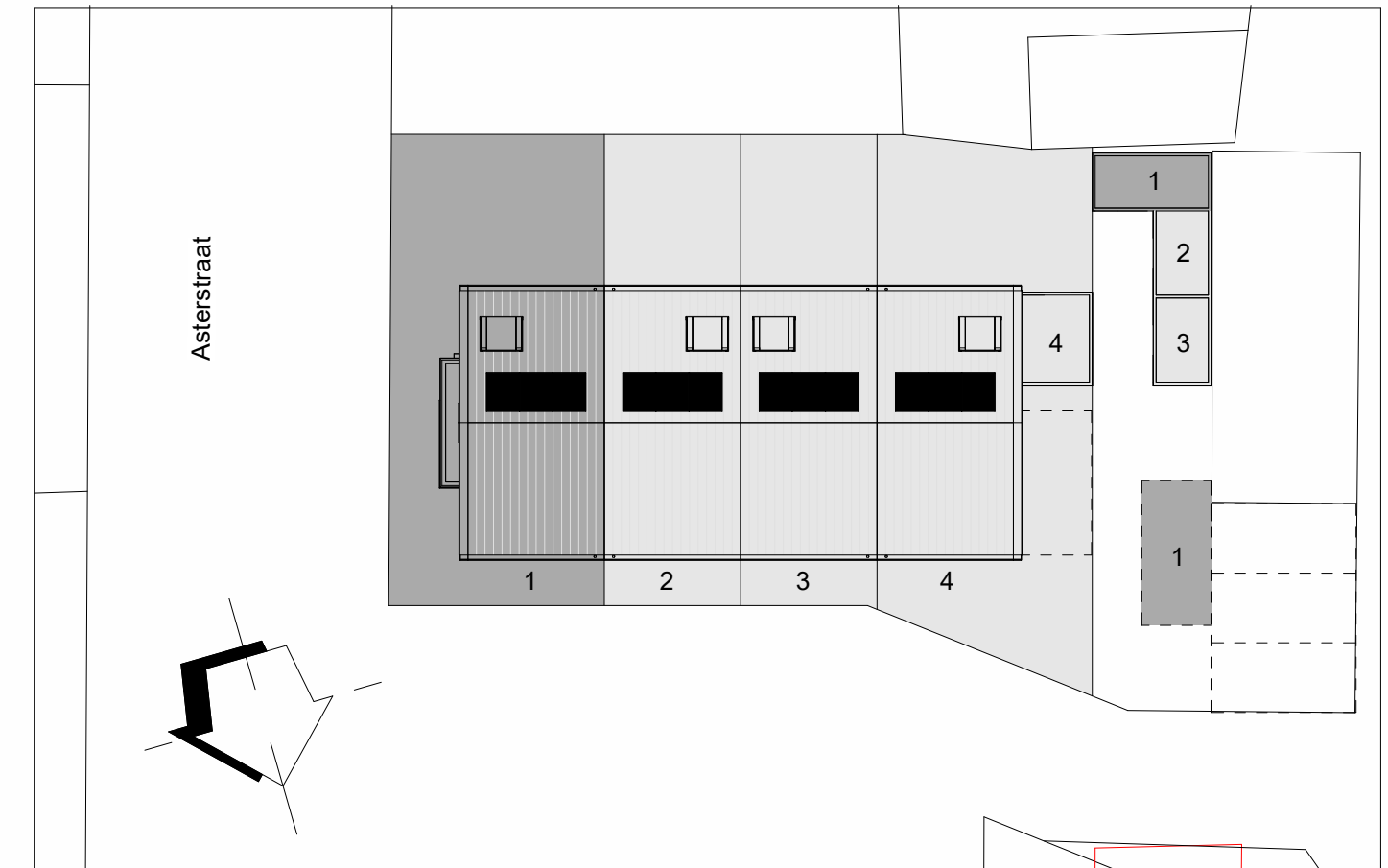
1ste VERDIEPING



2de VERDIEPING

LEGENDA

	verblijfsruimte
	badruimte
	verkeersruimte/overige ruimte
	berging



SITUATIE

Wijziging	27-06-2025	MvH	Omschrijving	
Bladnummer	definitief	Is getekend	A2	DO
	Status	Schaal	Formaat	Fase
verkooptekening woning 1				
VIER WONINGEN - Asterstraat				2217
M3 capital bv				

Alle maten in bestaande onderdelen in het werk controleren.
 Deze tekeningen zijn niet bedoeld als uitvoeringstekeningen.

Alle producties van Comzone Architect zijn auteursrechtelijk beschermd.
 Zonder uitdrukkelijke schriftelijke toestemming van Comzone Architect mogen ze niet worden gebruikt door derden.
 Op alle opdrachten aan Comzone Architect is de DNR 2011 van toepassing, tenzij uitdrukkelijk anders overeengekomen.

